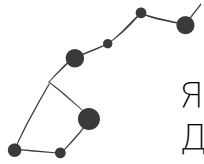


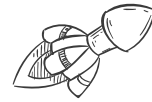
# ИГРОВЫЕ КОМПЛЕКСЫ СЕРИЯ КОСМОДРОМ



## СЕРИЯ КОСМОДРОМ



ЯРКИЙ КОСМИЧЕСКИЙ  
ДИЗАЙН



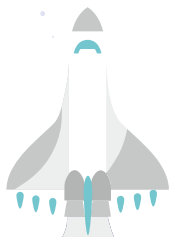
МАСШТАБНЫЕ КОНСТРУКЦИИ  
ДЛЯ БОЛЬШИХ ПРОСТРАНСТВ



БОЛЬШАЯ ВМЕСТИМОСТЬ  
И ФУНКЦИОНАЛЬНОСТЬ



Добро пожаловать на космодромы России.  
Башни-ракеты готовы к запуску, пристегните ремни!



## БАШНИ

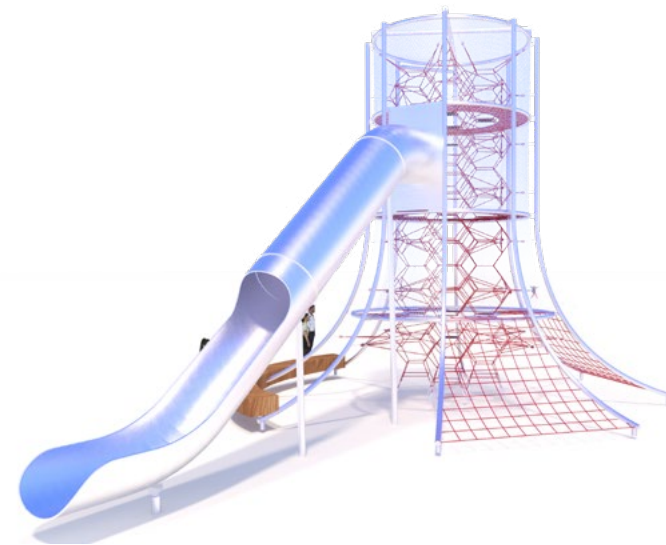
### Башня СТАРТ

Высота - 8,5 м  
Ширина - 10 м  
Длина - 15,5 м



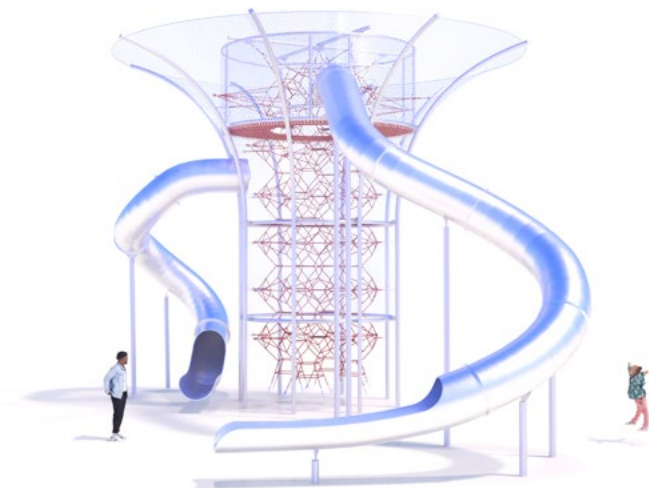
### Башня СБОРКА

Высота - 8,5 м  
Ширина - 10 м  
Длина - 15 м



### Башня ТРИБУНА

Высота - 8,5 м  
Ширина - 9,3 м  
Длина - 15,5 м



### Башня УПРАВЛЕНИЕ

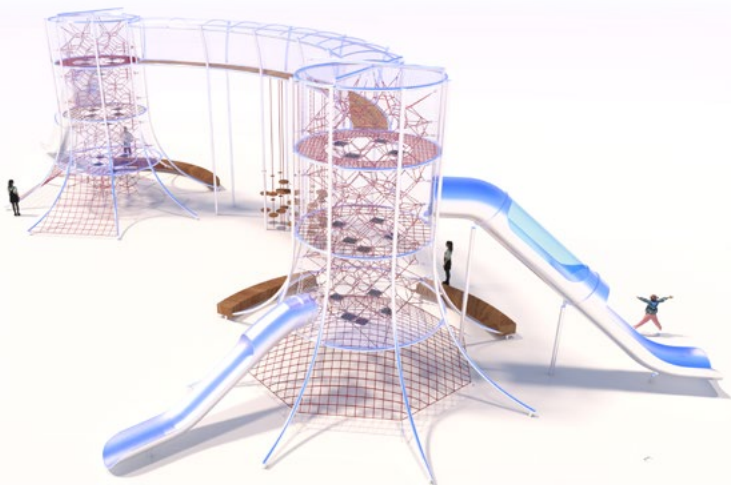
Высота - 8,5 м  
Ширина - 13,6 м  
Длина - 14,8 м





## КОМПЛЕКСЫ

### БАЙКОНУР



Современный комплекс из базовых Башен Сборка и Старт прекрасно вольются в любое архитектурное окружение.

### ПЛЕСЕЦК



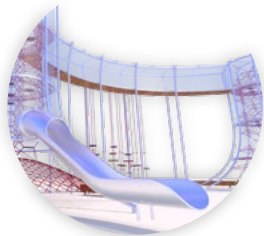
Яркая, притягивающая башня Трибуна с винтовыми горками и переходами позволит увидеть мир с высоты птичьего полёта, а башни Сборка и Старт дадут необходимое пространство для игр.

### ВОСТОЧНЫЙ



Масштабный комплекс из Четырёх Башен Управление, Трибуна, Сборка, Старт поражают воображение игровым наполнением и размахом!

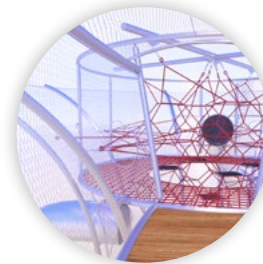
## ФУНКЦИОНАЛЬНЫЕ ЭЛЕМЕНТЫ



1 Мост соединяющий башни



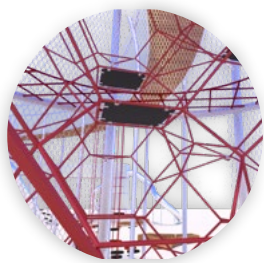
2 Ограждение из тросовой сетки



3 Канатное наполнение внутри башен



4 Горка тоннель из нержавеющей стали



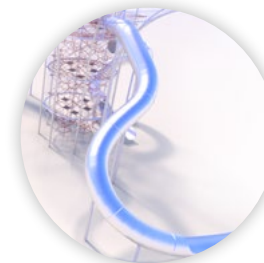
5 Резиновые мембраны в форме четырехугольника из листовой резины толщиной 8 мм



6 Канатные лестницы внутри башен, канат комбинированный 16 мм



7 Места отдыха



8 Тоннельная винтовая горка из нержавеющей стали



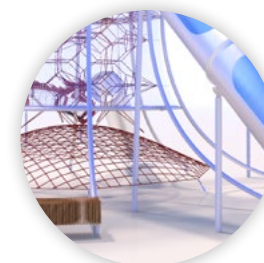
9 Подвесы диск



10 Подвесные резиновые ступени



11 Перекрестное соединение канатов двойными S-образными стальными крючками



12 Основание из стальных труб круглого сечения диаметром 159 мм